

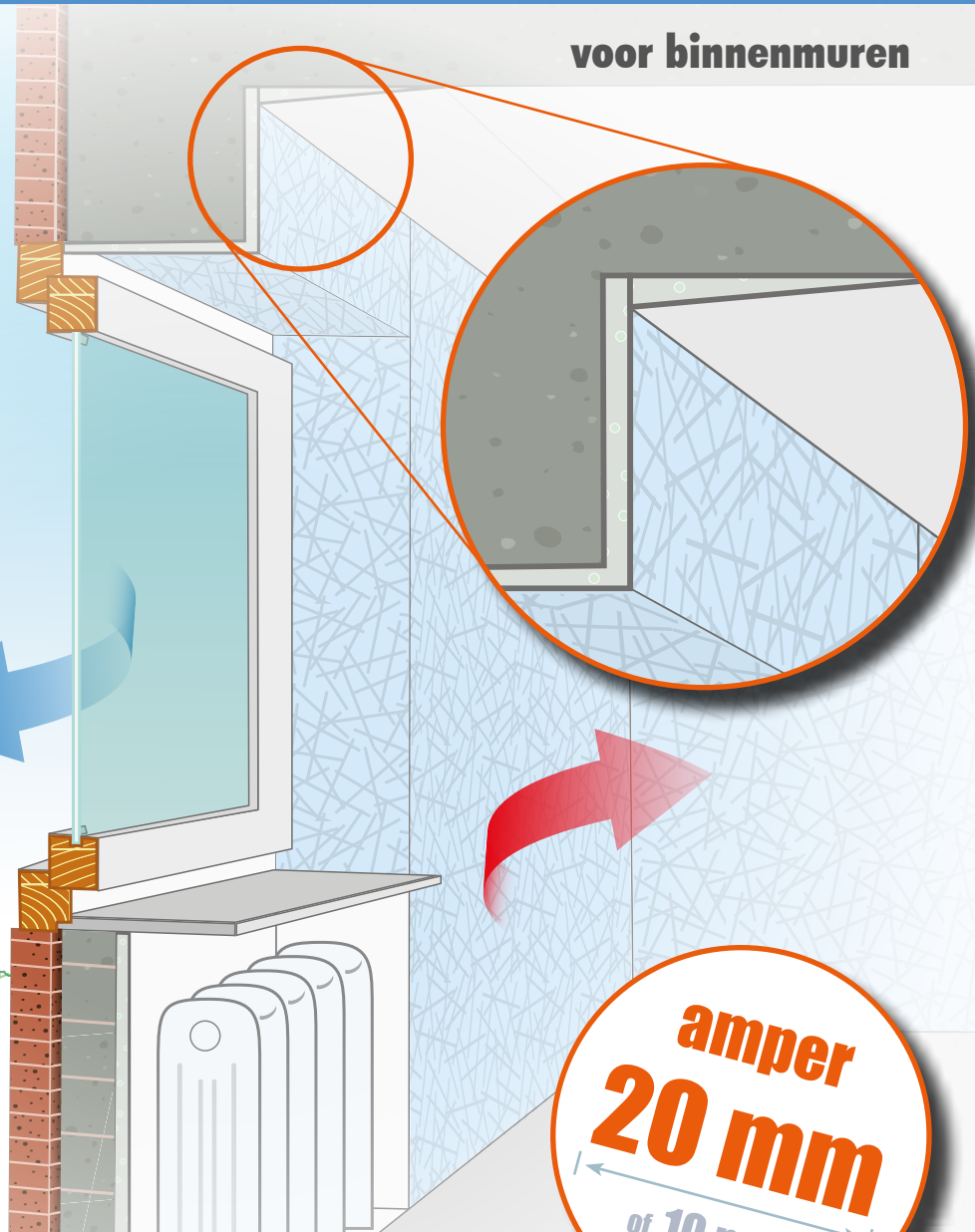
tot **56%**
energiebesparing*

Superwand DS[®]

Dunne thermische isolatie

DE oplossing om uw
buitenmuren thermisch
te isoleren langs de
binnenzijde

voor binnenmuren



amper
20 mm
of 10 mm

Superwand DS®

Superwand DS® is een stijve polyurethaanplaat, met langs beide zijden een dampscherm en te bekleden of behangen karton.

Deze ultra dunne en super isolerende plaat wordt langs de binnenzijde geplaatst om elke ruimte te isoleren. Superwand DS® vermijdt energieverliezen en voorkomt de vorming van schimmels, de zwarte plekken in hoeken en op de koude muren.

Stijve platen

Superwand DS® zijn stijve platen van 125 x 80 cm en zijn gemakkelijk te snijden en te vervoeren.



(125 x 80 cm)

Universele lijm Superwand DS®

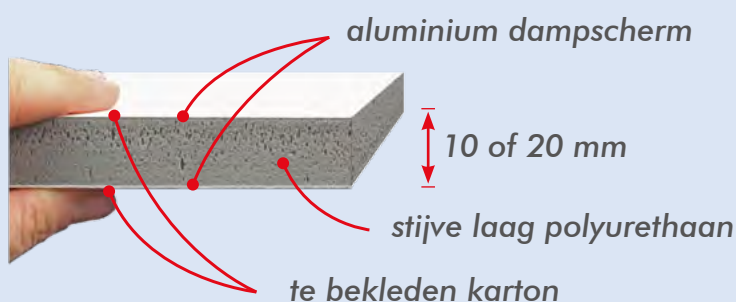
De lijm is klaar voor gebruik, om de panelen en driehoek -profielen te bevestigen



(8 of 14 kg)

Structuur

Superwand DS® is een dunne revolutionaire structuur bestaande uit een **stijve laag polyurethaan** van 10 tot 20 mm dikte. Het **aluminium dampscherm** langs beide zijden voorkomt dat vocht doorheen de plaat gaat, noch de koude muur bereikt. Superwand DS® is tevens langs beide zijden gecoat met een **karton** die toelaat om hierop te schilderen of deze te behangen.



Energie besparen

* **De Superwand DS® plaat verlaagt het energieverlies van de muren tot :**

- **56 %** met de plaat van 20 mm
- **39 %** met de plaat van 10 mm

Helpt in de strijd tegen
schimmelvorming en
zwarte vlekken in hoeken



Voordelen

- ✓ Ideaal voor renovatie
- ✓ Waterdampdicht : geïntegreerd dampscherm
- ✓ Optimale isolatie met een minimale dikte
- ✓ Geen wijzigingen aan deuren of vensters vereist
- ✓ Mag behangen, beschilderd, geplamuurd of betegeld worden
- ✓ Licht en gemakkelijk hanteerbaar
- ✓ Voorkomt thermische bruggen in de hoeken (mede met gebruik van het driehoek -profiel UNIVERSAL)
- ✓ Efficiënte en discrete oplossing
- ✓ Miljoenen vierkante meters geplaatst in Zwitserland en Duitsland op 25 jaar tijd !

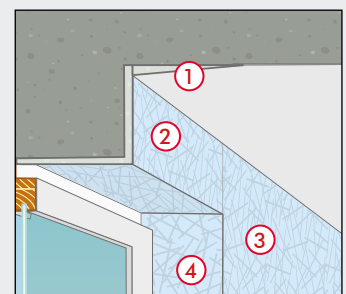
Kenmerken

Dikte	10 mm of 20 mm
Kleur	Wit
Materialen	Stijve Polyurethaan, 2 aluminium folies, bekleding in karton
λ Waarde	0,025 W/mk
Equivalente luchtdoorsnede	Sd = 550 m
Formaat panelen	125 x 80 cm (1m ²)
Verpakking	Doos van 10 panelen (10 mm) of 5 panelen (20 mm)
Accessoires :	
driehoek -profiel	30 x 100 cm (dikte 20 - 3 mm)
5 mm panelen	Voor de isolatie rondom het raam (125 x 39 cm)
Lijm SuperWand ds	Emmer van 8 of 14 kg

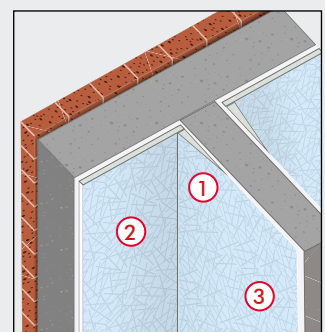
Driehoek -profiel UNIVERSAL



Het driehoek -profiel kan in de hoeken en tegen het plafond geplaatst worden. Het voorkomt de vorming van een thermische brug in minder geventileerde ruimten, waardoor schimmelvlekken voorkomen worden.

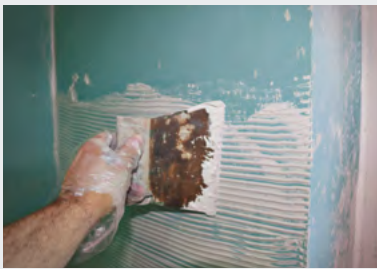


1. Driehoek -profiel
2. Superwand DS
3. Afwerking
4. Dun raamprofiel





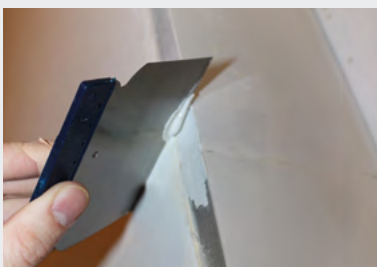
De platen aan het gewenste formaat aanpassen



Lijm aanbrengen op het te bekleden oppervlak of op de achterzijde van de plaat



Licht aanduwen met behulp van een plank en een rubberen hamer



Egaliseer de voegen m.b.v. een spatel en klassiek plamuursel

1 Voorbereiding

1 Maak het te bekleden oppervlak proper (schimmel, oud behang). Het te bekleden oppervlak dient absorberend, proper, droog, glad, sterk en egaal te zijn.

De Superwand DS® op het gewenste formaat versnijden.

Breng vervolgens de Superwand DS® lijm aan op het te bekleden oppervlak of aan de achterzijde van de platen, met een getande spatel (4-5 mm). Verbruik : ongeveer 1,0 – 1,2 kg/m².



2 Uitvoering

2 De Superwand DS® panelen tegen de wand aanbrengen. Licht aanduwen en aanlijnen, om boord tegen boord, voegloos te werken.

De lijm tussen de platen laten uitkomen en met een spatel goed glad afwrijven. De platen van beneden tot boven aanbrengen en nauwlettend op toezien dat deze de vloer en het plafond op heel de lengte raken.

De platen licht aanduwen met behulp van een houten plank en een rubberen hamer.

Vervolgens minstens 5 dagen laten drogen.



3 Afwerking

3 De voegen moeten goed afgedicht worden om alle vormen van thermische bruggen te vermijden.

Ofwel de voegen met een gewapende voegstrip afdichten en met plamuursel glad strijken.

Ofwel de voegen egaliseren met een spatel en de gebruikelijke voegpleister. Eventuele oneffenheden lichtjes vlak schuren. Niet-geweven behangpapier aanbrengen vooraleer te schilderen of voor het behangen van een dunner behangpapier.

Advies :

- De platen en lijm 24 uur voor plaatsing in de te plaatsen ruimte opslagen bij een temperatuur van minstens 16°C.
- De ruimte goed verluchten na afloop van de plaatsing.
- Het behang vereist minder lijm doordat de Superwand DS® over een damp scherm beschikt.



Importeur voor Nederland.

Adres: Zeeburgerpad 74-76 1019 AD Amsterdam - Singel 58 1402 NV Bussum

Telefoon: 020-4639057

E-mail: info@conspec.nl

De vermelde inlichtingen zijn het resultaat van studies en proeven die u goeder trouw worden meegedeeld, maar in geen enkel geval een garantie vormen noch onze verantwoordelijkheid engageren, zelfs in geval van schending van de rechten van derden. Wij zijn niet verantwoordelijk voor de plaatsing van het product.